

PRESS RELEASE 2017/10/12

開館 35 周年記念展

# ディエゴ・リベラの時代

メキシコの夢とともに

Diego Rivera and his contemporaries

2017年10月21日（土）－12月10日（日）

埼玉県立近代美術館

The Museum of Modern Art, Saitama

ディエゴ・リベラ（1886-1957）は、20世紀のメキシコを代表する美術家です。メキシコ革命後の1920年代、リベラはその思想を民衆に伝えるために公共空間に壁画を描く「メキシコ壁画運動」の代表者となり、世界的な注目を集めました。その一方、肖像画や風俗画においても優れた作品を残しています。

メキシコ国立芸術院（INBA）との共同企画によるこの展覧会では、名古屋市立美術館ほか日本国内の所蔵者の協力も得て、初期から晩年にいたるリベラの画業をたどりながら、彼と同時代の美術の動向も紹介し、メキシコ近代美術の魅力を探ります。

THIS EXHIBITION IS ORGANIZED BY THE MUSEUM OF MODERN ART, SAITAMA, LA SECRETARIA DE CULTURA / INSTITUTO NACIONAL DE BELLAS ARTES Y LITERATURA, THE YOMIURI SHIMBUN AND THE JAPAN ASSOCIATION OF ART MUSEUMS.

## 章構成

- 1 プロローグ
- 2 ヨーロッパ時代のディエゴ・リベラ
- 3 壁画へ
- 4 野外美術学校 / 美術教育 / 民衆芸術
  
- 5 メキシコの前衛—エストリデンティスモからi30-30!へ
- 6 ディエゴ・リベラをめぐる日本人画家
- 7 肖像—人間への眼差し
- 8 普遍性と多様性

## 主な出品作家

- ◆ディエゴ・リベラ(1886-1957)：最初期から晩年までの画業を約 30 点の作品で回顧。
- ◆リベラに影響を与えた画家、リベラ周辺の画家：ホセ・グアダルーペ・ポサダ(1852-1913)、ホセ・マリア・ベラスコ(1840-1912)、ダビッド・アルファロ・シケイロス(1896-1974)、ホセ・クレンメテ・オロスコ(1883-1949)、マリア・イスキエルド(1902-1955)、ファン・オゴルマン(1905-198)、等
- ◆同時代の動向
  - \* 野外美術学校、美術教育の系譜：アルフレッド・ラモス・マルティネス(1875-1964)、アブラハム・アンヘル(1905-1924)、エミリオ・アメロ(1901-1976)、等
  - \* エストリデンティスモ／グループ i30-30!(1920 年代の前衛的な動向)：  
ラモン・アルバ・デ・ラ・カナル(1892-1985)、フェルナンド・リアル(1896-1964)、  
フェルミン・レブエルタス(1901-1935)、ガブリエル・フェルナンデス・レデスマ(1900-1983)、  
ティナ・モドッティ(1896-1942)、フラシスコ・ディアス・デ・レオン(1897-1975)、等
  - \* 『同時代人誌』とその周辺の美術家：マヌエル・ロドリゲス・ロサノ(1896-1971)、ルフィーノ・タマヨ(1899-1991)、カルロス・オロスコ・ロメロ(1896-1984)、マヌエル・アルバレス・ブラボ(1902-2002)、等
- ◆リベラと接点のあった日本人画家：藤田嗣治(1886-1968)、北川民次(1894-1989)、等

## 関連イベント

- 講演会「メキシコの近代に生じた裂け目」  
講師：マグダレーナ・サバラ・ボナチェア氏（メキシコ国立芸術院、本展共同企画者）／10月22日（日）  
15:00～16:30（開場は30分前）／2階講堂／定員：100名（当日先着順）／料金：無料／逐次通訳
- ミュージアムカレッジ「メキシコと20世紀美術」  
本展にちなんで、埼玉大学教養学部と埼玉県立近代美術館が共同で開催する公開講座です  
①10月28日（土）平野到（当館学芸員）「企画展[ディエゴ・リベラの時代]について」

②11月4日(土)井口壽乃(埼玉大学教授)「メキシコ革命の表象—エイゼンシュテインの映画〈メキシコ万歳〉と壁画運動をめぐって」

③11月11日(土)田中正之(武蔵野美術大学教授)「キュビズムを越えて—リベラとピカソ」

④12月2日(土)ザラ・パップ ジリア(埼玉大学准教授)「ミューラル・アートの発展: メキシコ、日本、オーストラリア」

各日とも15時~16時30分(開場は30分前) / 2階講堂 / 100名(当日先着順) / 料金: 無料 / お問い合わせ・048-829-7672(埼玉大学広報渉外室「ミュージアムカレッジ担当」)

#### ■ミュージアム・コンサート【整理券制】

① ラテンアメリカとヨーロッパのあいだで

11月12日(日) 出演: 村治奏一(ギター)

② ラテンアメリカと日本のあいだで

12月10日(日) 出演: 笹久保伸(ギター)、青木大輔(サンポーニャ)

①②とも14:30開演(開場は14:00、演奏時間は約60分) / 地階センターホール / 定員60席(当日11:00から1階受付で整理券を配布) / 料金: 無料

#### ■担当学芸員によるギャラリー・トーク

11月18日(土)、11月25日(土) / 各日とも15:00から30分程度 / 2階企画展示室 / 企画展観覧料が必要です。

#### 展覧会情報

1. 会期 2017年10月21日(土)~12月10日(日) 休館日: 月曜日
2. 開館時間 10時~17時30分(展示室への入場は17時まで)
3. 観覧料 一般1200円(960円)、大高生960円(760円) ( )内は20名以上の団体料金  
※中学生以下と障害者手帳をご提示の方(付き添い1名を含む)は無料です。  
※併せてMOMASコレクション(1F展示室)もご覧いただけます。
4. 主催 埼玉県立近代美術館、メキシコ文化省 / メキシコ国立芸術院(INBA)、読売新聞社、美術館連絡協議会
5. 後援 駐日メキシコ大使館
6. 特別協力 名古屋市美術館
7. 特別協賛 ANA
8. 協賛 ライオン、大日本印刷、損保ジャパン日本興亜、日本テレビ放送網
9. 協力 JR東日本大宮支社、FM NACK5
10. 出品点数 約160点 \*会期中、作品の一部展示替えを行います。
11. 会場案内 / アクセス  
埼玉県立近代美術館 〒330-0061 さいたま市浦和区常盤9-30-1  
電話 048-824-0111 FAX 048-824-0118

<http://www.pref.spec.ed.jp/momas/>

JR 京浜東北線北浦和駅西口から徒歩3分（北浦和公園内）。JR 東京駅、新宿駅から北浦和駅までそれぞれ約35分です。当館に専用駐車場はありませんが、提携駐車場「三井のリパーク 埼玉県立近代美術館東」では駐車料金の割引があります（企画展観覧で300円引き、MOMAS コレクション観覧で100円引き）。団体バスは事前にご相談ください。お体の不自由な方のご来館には業務用駐車場を提供いたします。ただし台数に限りがありますので予めご了承ください。

## 12. その他

会期中に一部展示替があります。

前期・10月21日（土）～11月12日（日）、

後期・11月14日（月）～12月10日（日）

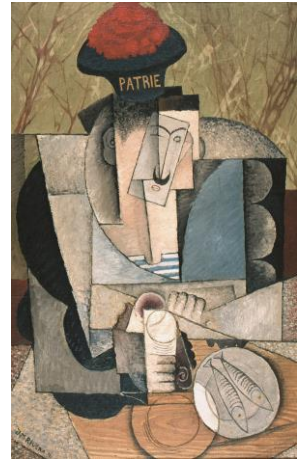
広報用画像



1



2



3



4



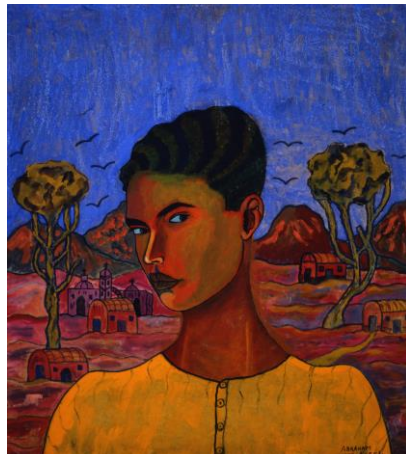
5



6



7



8



9

- ・お使いになる画像について、ijima.shun@pref.saitama.lg.jp（広報担当・飯島）まで御連絡ください。
- ・画像を掲載する場合、下記キャプションおよびクレジットを記載してください。  
また作品部分のトリミング、文字載せなどはしないようにお願いします。

#### \* 図版キャプション、クレジット

1. ディエゴ・リベラ 《裸婦とひまわり》1946年／ベラクルス州立美術館蔵／Museo de Arte del Estado de Veracruz／© 2017 Banco de México Diego Rivera Frida Kahlo Museums Trust, Mexico, D.F.／Reproduction Authorized by INSTITUTO NACIONAL DE BELLAS ARTES Y LITERATURA 2017.
2. ディエゴ・リベラ 《農地》1904年／ディエゴ・リベラ生家美術館蔵／Museo Casa Diego Rivera, Marte R. Gómez Collection, INBA, Guanajuato／© 2017 Banco de México Diego Rivera Frida Kahlo Museums Trust, Mexico, D.F.／Reproduction Authorized by INSTITUTO NACIONAL DE BELLAS ARTES Y LITERATURA 2017.
3. ディエゴ・リベラ 《銃を持つ水兵（昼食をとる船乗り）》1914年／ディエゴ・リベラ生家美術館蔵／Museo Casa Diego Rivera, Marte R. Gómez Collection, INBA, Guanajuato／© 2017 Banco de México Diego Rivera Frida Kahlo Museums Trust, Mexico, D.F.／Reproduction Authorized by INSTITUTO NACIONAL DE BELLAS ARTES Y LITERATURA 2017.
4. ディエゴ・リベラ 《とうもろこしをひく女》1924年／メキシコ国立美術館蔵／Museo Nacional de Arte, INBA, Mexico City／© 2017 Banco de México Diego Rivera Frida Kahlo Museums Trust, Mexico, D.F.／Reproduction Authorized by INSTITUTO NACIONAL DE BELLAS ARTES Y LITERATURA 2017.
5. ディエゴ・リベラ 《聖アントニウスの誘惑》1947年／メキシコ国立美術館蔵／Museo Nacional de Arte, INBA, Mexico City／© 2017 Banco de México Diego Rivera Frida Kahlo Museums Trust, Mexico, D.F.／Reproduction Authorized by INSTITUTO NACIONAL DE BELLAS ARTES Y LITERATURA 2017.
6. ディエゴ・リベラ 《ブルターニュの少女》1910年／ディエゴ・リベラ生家美術館蔵／Museo Casa Diego Rivera, Marte R. Gómez Collection, INBA, Guanajuato／© 2017 Banco de México Diego Rivera Frida Kahlo Museums Trust, Mexico, D.F.／Reproduction Authorized by INSTITUTO NACIONAL DE BELLAS ARTES Y LITERATURA 2017.
7. フリーダ・カーロ 《ディエゴとフリーダ 1929-1944（ディエゴと私）II》1944年／個人蔵／Private Collection, Mexico City／© 2017 Banco de México Diego Rivera Frida Kahlo Museums Trust, Mexico,

D.F./Reproduction Authorized by INSTITUTO NACIONAL DE BELLAS ARTES Y LITERATURA 2017.

8. アブラーム・アンヘル《自画像》1923年／メキシコ国立美術館蔵／Museo Nacional de Arte, INBA, Mexico City／Reproduction Authorized by INSTITUTO NACIONAL DE BELLAS ARTES Y LITERATURA 2017.

9. ホセ・マリア・ベラスコ《テオティワカンの太陽のピラミッド》1878年／メキシコ国立美術館蔵／Museo Nacional de Arte, INBA, Mexico City／Reproduction Authorized by INSTITUTO NACIONAL DE BELLAS ARTES Y LITERATURA 2017.

### お問い合わせ

展覧会担当：平野、大越 ／ 広報・画像に関してのお問い合わせ：飯島  
電話 048-824-0111（代表）／ 048-824-0110（学芸部） Fax 048-824-0118