

アーティスト・プロジェクト#2.08
Artist Project #2.08 Matsudaira Rina

コードとモード
Code and Mode



■ 展覧会概要

関西を中心に活躍する松平莉奈の個展を開催します。松平は、人と人は完全には理解しあえないことを前提に、「他者について想像すること」をテーマに具象画を制作しています。特に、歴史上表立って取り上げられてこなかった無名の人物や、評価の対象から外れてきた史実を入念にリサーチし、積極的に絵画化してきています。松平自身の解釈を織り交ぜて描かれた人物像は時にコミカルに、時に迫真的に、見る側に思わぬ共感や驚きをもたらし、内省を促します。

今回は、埼玉ゆかりの南画家・奥原晴湖（1837-1913）の作品と生涯に関心を抱いた松平が、その足跡を追うなかで見出した学び（=code）と、松平独自のスタイル(=mode)をテーマに、作品を発表します。

■ 「アーティスト・プロジェクト#2.0」とは

埼玉県立近代美術館が2016年度に開始したプログラムです。2003年にMOMASコレクション（収蔵品展）の枠内で立ち上げた、収蔵作家による「アーティスト・プロジェクト」を、コレクションから独立した企画へと発展させました。収蔵作家という制約にとらわれず、活躍中のアーティストを紹介します。

■ 開催情報

展覧会名	アーティスト・プロジェクト#2.08 松平莉奈 コードとモード
会期	2025年2月1日（土）－5月11日（日）
休館日	月曜日（2月24日、5月5日は開館）
会場	埼玉県立近代美術館2階展示室D
開館時間	午前10時－午後5時30分
観覧料	無料
主催	埼玉県立近代美術館
協力	晴湖の道保存会、美術と街巡り・浦和実行委員会
学術協力	太田梨紗子（京都市京セラ美術館 事業企画推進室 プログラムアシスタント）
広報協力	FM NACK5
関連事業	作家によるギャラリートーク、作家によるスライドレクチャー、担当学芸員によるギャラリートーク

■ 作家プロフィール

松平 莉奈（まつだいら りな）

1989年兵庫県出身。2014年に京都市立芸術大学大学院美術研究家日本画専攻を修了。主な展覧会に、2024年個展「天使・花輪・ケンタウロス」高島屋（京都店・横浜店・日本橋店）、個展「開発の再開発 vol.4 松平莉奈 3つの絵手本・10歳の欲」gallery αM（東京都）、2023年「日本画の棲み家」泉屋博古館東京、個展「蛭」KAHO GALLERY（京都府）など。

■ 作家によるギャラリートーク

日 時 2025年2月2日(日) 午後1時-1時30分
会 場 埼玉県立近代美術館 2階展示室D
費 用 無料

■ 作家によるスライドレクチャー

内 容 本展のためのリサーチや、これまでの活動についてお話しします。
日 時 2025年3月15日(土) 午後2時-3時30分(開場は午後1時30分)
会 場 埼玉県立近代美術館 2階講堂
費 用 無料
定 員 80名(申込不要、当日先着順)

■ 担当学芸員によるギャラリートーク

日 時 2025年3月2日(日) 午後3時から30分程度
会 場 埼玉県立近代美術館 2階展示室D
費 用 無料

■ 会場・交通案内

埼玉県立近代美術館

〒330-0061 さいたま市浦和区常盤 9-30-1 TEL: 048-824-0111 FAX: 048-824-0119

<https://pref.spec.ed.jp/momas/>

・JR京浜東北線北浦和駅西口から徒歩3分(北浦和公園内)。

JR東京駅、新宿駅から北浦和駅までそれぞれ約35分。

・当館に専用駐車場はありませんが、団体バスは事前にご相談ください。お体の不自由な方のご来館には業務用駐車場を提供いたします。ただし台数に限りがありますので事前にご連絡をお願いします。

■ 同時開催

■ 企画展「メキシコへのまなざし」

2025年2月1日(土) - 5月11日(日)

2階展示室B・C、有料

■ MOMAS コレクション

・2024年11月30日(土) - 2025年3月2日(日)

「セレクション」「特集：木村直道」「戦後日本美術の開拓者たち」 1階展示室、有料
・2025年3月8日（土）－6月1日（日）
「セレクション」「アメリカの美術家たち」
1階展示室、有料

■ その他

状況により休館および会期変更の可能性があります。ご来館前に当館ホームページで最新情報をご確認ください。

■ お問い合わせ

展覧会担当：菊地／広報・画像に関するお問い合わせ：鳴原
TEL: 048-824-0111（代表）／048-824-0110（学芸直通） FAX: 048-824-0118

■ プレスカンファレンス（プレス向けギャラリートーク）

2025年2月1日（土）午後5時30分－（受付開始：午後5時15分）

埼玉県立近代美術館 2階展示室

上記の日程で、同時開催の企画展「メキシコへのまなざし」と併せてプレスカンファレンスを開催いたします。担当学芸員と出品作家・松平莉奈によるギャラリートークを行います。

参加ご希望の方は、p2401115@pref.saitama.lg.jp（担当・鳴原）までメールでお申し込みください。貴社名、お名前、取材スタッフの人数、テレビカメラの有無をお知らせください。

■ 広報用画像

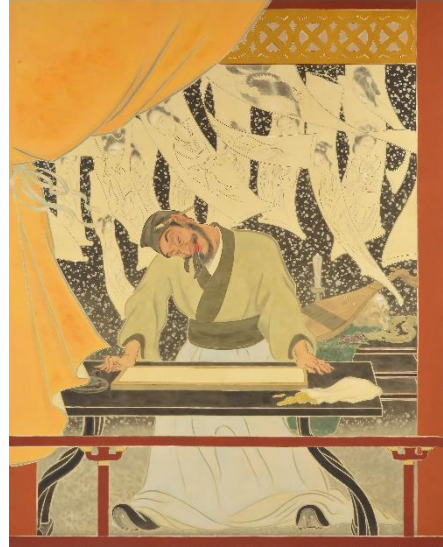
- ・画像のご提供については、当館にお問い合わせください。当館から画像をデータでご提供いたします。ご請求は p2401115@pref.saitama.lg.jp（担当・鳴原）まで、メールでお願いいたします。
- ・画像を掲載する場合、キャプションを記載してください。また作品部分のトリミング、文字載せなどはしないようお願いいたします。
- ・画像を掲載する場合、掲載誌を1部、菊地までお送りください。

画像キャプション

1. 松平莉奈《鶴の解体》2017年 ユアサエボシ氏蔵 撮影：乃村拓郎
2. 松平莉奈《王昭君説話より 画室の毛延寿》2019年
3. 松平莉奈《サルページ》2019年 撮影：山田哲平
4. 松平莉奈《喰らわば皿まで》2021年 ユアサエボシ氏蔵
5. 松平莉奈《花輪》2024年



1



2



3



4



5