

New Photographic Objects 写真と映像の物質性

とき・6/2(火)~9/6(日)

ところ・2階展示室

出品作家・迫鉄平、滝沢広、Nerhol、牧野貴、横田大輔

内容・現代の写真や映像という表現形態は、新しいテクノロジーから伝統的な手法までを複合的に駆使した意欲的な表現が次々に生まれるスリリングな領域です。この展覧会で紹介する4名と1組のアーティストは、メディアの物質性を重視した独自のアプローチによって、この分野に新機軸を打ち出しています。彼らの作品を「新しい写真的なオブジェクト」ととらえ、今日の写真表現・映像表現の可能性を探ります。

観覧料・一般1100円(880円)、大高生880円(710円)

※()内は20名以上の団体料金。中学生以下と障害者手帳をご提示の方(付き添い1名を含む)は無料。併せてMOMASコレクションもご覧いただけます。

MEDE SUWARU — 今日みられる椅子

とき・9/26(土)~11/3(火・祝)

ところ・2階展示室B、1階ギャラリー

内容・「椅子の美術館」としても知られている当館では、グッドデザインの椅子に自由に座って親しんでいただけるよう、館内でさまざまな椅子を展示してきましたが、新型コロナウイルス感染防止のため、当面の間、座れる椅子の展示を制限しています。

企画展示室の半分のスペースと1階ギャラリーを使って開催する本展は、デザイナーの豊かな発想から生まれた秀逸なデザインの椅子を、実際に座るかわりに見て味わう、つまり、「目で座る」展覧会です。かたちや色、素材をじっくり見ながらその椅子が置かれる空間や座り心地、デザイナーが込めたアイデアを想像してみると、座って楽しむときは違った角度から、椅子の新たな魅力を見つけることができるでしょう。人気の椅子のコレクションを多面的な視点で紹介し、「愛でる」楽しみをご案内します。

観覧料・無料



テルイエ・エクストレム
《エクストレム》
デザイン：1972-77年
製品化：1984年

MOMAS コレクション (収蔵品展)

2020年度 第2期

とき・7/18(土)~10/18(日) / ところ・1階展示室

観覧料・一般200円(120円)、大高生100円(60円)

※()内は20名以上の団体料金。中学生以下と障害者手帳をご提示の方(付き添い1名を含む)は無料。

◇セレクション

ジョルジュ・ルオー《横向きのピエロ》ほか、MOMAS コレクションの名品を紹介いたします。



クロード・モネ《ジヴェルニーの積みわら、夕日》1888-89年

◇異界/異形のコスモロジー

もうひとつの世界なのか、それとも現実なのか。異界/異形と芸術表現の関係を探ります。



上村次敏《無題》1959年頃

2020年8~9月 延期又は中止する展覧会等

8~9月に開催を予定していた展覧会・イベント等の延期又は中止をお知らせします。

《延期する展覧会》

◆企画展「コレクション 4つの水紋」

当初予定会期 7/4(土)~9/6(日)

変更後の会期 1/23(土)~3/21(日)

◆企画展「桃源郷通行許可証」

当初予定会期 9/19(土)~11/3(日)

変更後の会期 来年度以降の開催を検討中です。

◆アーティスト・プロジェクト#2.05 スクリプカリウ落合 安奈

当初予定会期 7/18(土)~10/18(日)

変更後の会期 10/24(土)~2/7(日)

※年間スケジュールは表面をご覧ください。

《中止するイベント》

◆美術館サポーターによる作品ガイド

8月の実施を中止します。

9月以降の実施は未定です。

◆サンデー・トーク

8月の実施を中止します。

9月以降の実施は未定です。

◆MOMASのとびら

8月に予定していた「MOMASのとびら」の夏休み拡大版「サマー・アドベンチャー」は中止します。

9月の実施は現在未定です。実施する場合はお申込みを8/1(土)から受け付けます。

10月の実施は現在未定です。実施する場合は、お申込みを9/1(火)から受け付けます。

※9月以降の実施について、詳しくはホームページをご覧ください。

◆夏休み MOMAS ステーション

今年度の実施を中止します。

一般展示室 (地階)

※ 日程・内容は変更される場合があります。

※ 展示により開室時間(特に最終日の終了時刻)が異なります。

◆8/4(火)~8/9(日)

深沢巧展……………一般展示室4

◆8/11(火)~8/16(日)

第54回埼玉平和美術展……………一般展示室1~4

◆8/18(火)~8/23(日)

第11回関口健司展……………一般展示室2

第8回橡の会・三人展……………一般展示室4

◆8/25(火)~9/6(日)

ヨシズミ トシオ展……………一般展示室4

◆9/8(火)~9/13(日)

第64回埼玉書道展併催高等学校臨書の部……………一般展示室1~4

◆9/15(火)~9/20(日)

第12回フォトサークル・オプト写真展……………一般展示室2

旅(野口義哉個展)……………一般展示室3

孔可立書法作品展……………一般展示室4

◆9/23(水)~9/27(日)

フォトグループ WABE……………一般展示室3

拈華微笑画展(付鴻雁個展)……………一般展示室4

◆9/29(火)~10/4(日)

一般社団法人公募 ZEN 展……………一般展示室1

埼玉三軌展……………一般展示室2・3

22th BANSEI EXHIBITION(畑晩菁個展)

……………一般展示室4

どうぞよろしく!

新しく着任した学芸員を紹介するコーナー「どうぞよろしく!」。今回で通算7回目となります。この春から、当館の学芸部に佐伯綾希(さえきあやき)さんが加わりました。これまでの研究や経歴についてインタビューしました。

子供の頃から絵を描くのが好きで、中学では絵画部に入り印象派の模写をしたりしていました。大学・大学院で研究していたのは、イタリア未来派で活躍したウンベルト・ボッチョーニです。第二外国語として選んだイタリア語の授業で未来派を知り、その後交換留学でアメリカに滞在していたとき、ニューヨークのMoMAでボッチョーニの作品に出会いました。このときの鮮烈な印象から、卒業論文、修士論文ともにボッチョーニを取り上げました。

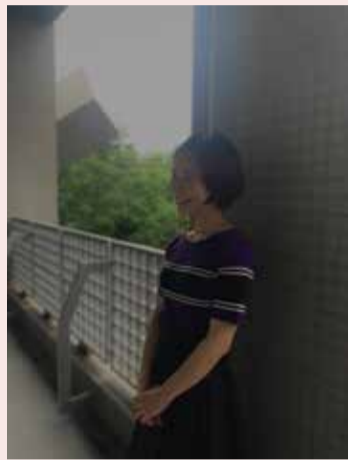
通っていた大学には展覧会カタログ専門の資料室があり、新しく収蔵したカタログの感想を語り合ったり、展覧会の担当学芸員を招いて話を聞いたりする活動をしていました。修士課程1年の頃から4年間、世田谷文学館でアルバイトを経験したほか、日本でも活動するタイ人漫画家ウイスット・ポンニミット氏の広報や展示制作にも携わりました。こういった経験のなかで、学芸員の仕事に関心を持つようになりました。

当館で開催された「日本におけるキュビスムービカソ・インパクト」(2016-2017年)は、自身の専門分野にも関わりがあり、興味深く見た記憶があります。そのほか、個人的に思い入れのある展覧会に、トレント・ロヴェレート近現代美術館(イタリア)で開催された「ボッチョーニ展」(2016-2017年)があります。この展覧会の鑑賞体験は、修士論文の執筆にも役立ちました。

新型コロナウイルスの影響下で就職し、例年と比べてイレギュラーなことが多いですが、少しずつ新しい職場に慣れてきています。今後は、イタリア美術の視点を取り入れた近代美術の展覧会をやってみたいです。これまで日本で紹介される機会の少なかったディヴィジニズモ(分割主義)なども取り上げていきたいです。

息抜きは動物園に行くことで、上野動物園の年間パスポートを持っています。上野の美術館や博物館へ行く際にも、小獣館にいるツチブタなど、お気に入りの動物に会いに行っています。全国の動物園のSNSもチェックしていて、自粛期間中はライブ配信も楽しみました。

佐伯さんは今年度から企画展担当として活躍中です。今後とも「どうぞよろしく!」。(聞き手:S.S.)



ミュージアム・ショップおすすめ商品

今回は、コクヨのしかけ絵本の紹介です。身近な野菜の裏方を楽しく学べ、やさしく問いかける文章で読み聞かせにもぴったりな絵本です。「ぐつぐつことごとパカッ」リズムカナル言葉に合わせてしかけ扉をめくると、お鍋の中においしいそうなお料理が現れる絵本です。お料理をして「はいどうぞ」のやりとりで、はじめてのおままごと遊びにもおすすめです。(N.H.)



いろいろなおやさいどこになる? ¥1,200(税別)
フライパン ¥1,000(税別)
おなべさん ¥1,000(税別)
サイズ W148×H148×D18mm

zocalozocalozo 編集後記 zocalozocalozocalozocalozocalozocalozocalo

展覧会スケジュールを変更しました。開催見送りとなった展覧会も来年度以降に開催する方向で検討中です。どうぞ期待!(M.H.)

コロナ禍でソカロの誌面も大幅に見直し、途中閉幕を余儀なくされた展示を特集しました。展示担当者の想いにぜひ触れてください!(H.I.)

zocalozocalozocalozocalozocalozocalozocalozocalozocalozocalozocalo