

県西南部地域特別支援学校(仮称) 第1回学校説明会(職業学科)

日 時 平成27年6月19日(金)

10:00～11:30

場 所 狭山経済高校セミナーハウス

次第

- 1 開設準備委員長あいさつ
- 2 学校概要説明
- 3 質疑応答

県西南部地域 特別支援学校 (仮称)について

平成27年6月15日 開設準備室

(1) 学校概要について

開校予定年月 平成28年4月

設置場所 旧入間高等学校(入間市小谷田745-1)

対象生徒 知的障害のある生徒

設置形態 高等部単独校(普通科・職業学科)

設置規模 普通科約200名 職業学科180名

設置方法 旧校舎を特別支援学校仕様に全面改修
エレベーター、バス乗降場、プール、農場等を新設

旧入間高等学校の場所は…

MAP

県西南部地域特別
支援学校（仮称）



■学校までの案内

西武池袋線入間市駅より、
入間市博物館・箱根ヶ崎・二本木地藏前・三井アウトレットパーク行きバスで10分、
「人事院研修所」下車徒歩3分

旧入間高等学校は…

グラウンド



教室



正門・ケヤキ



平成28年4月 このように生まれ変わります

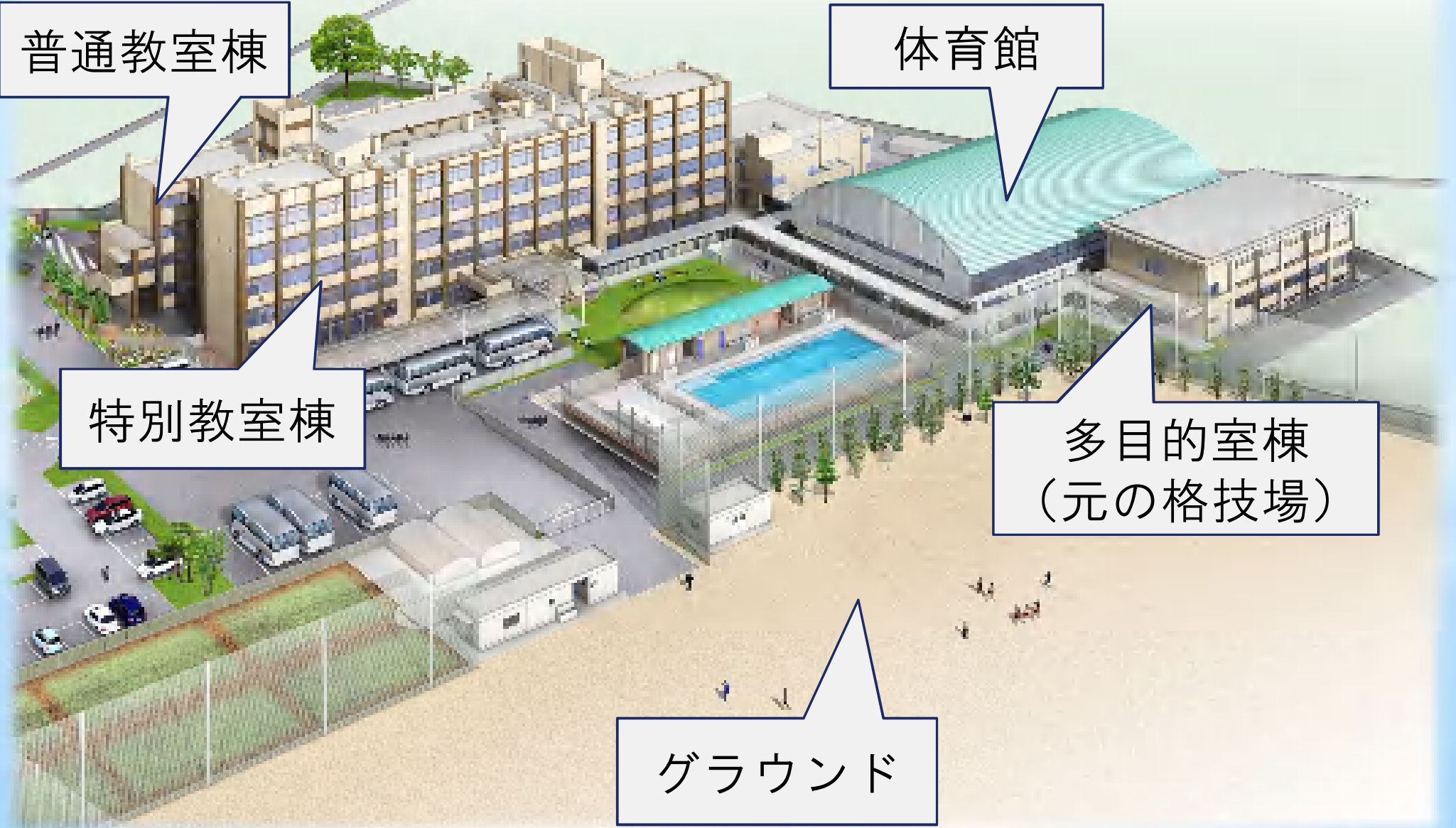
普通教室棟

体育館

特別教室棟

多目的室棟
(元の格技場)

グラウンド



新しくできる施設をご紹介します

エレベーター

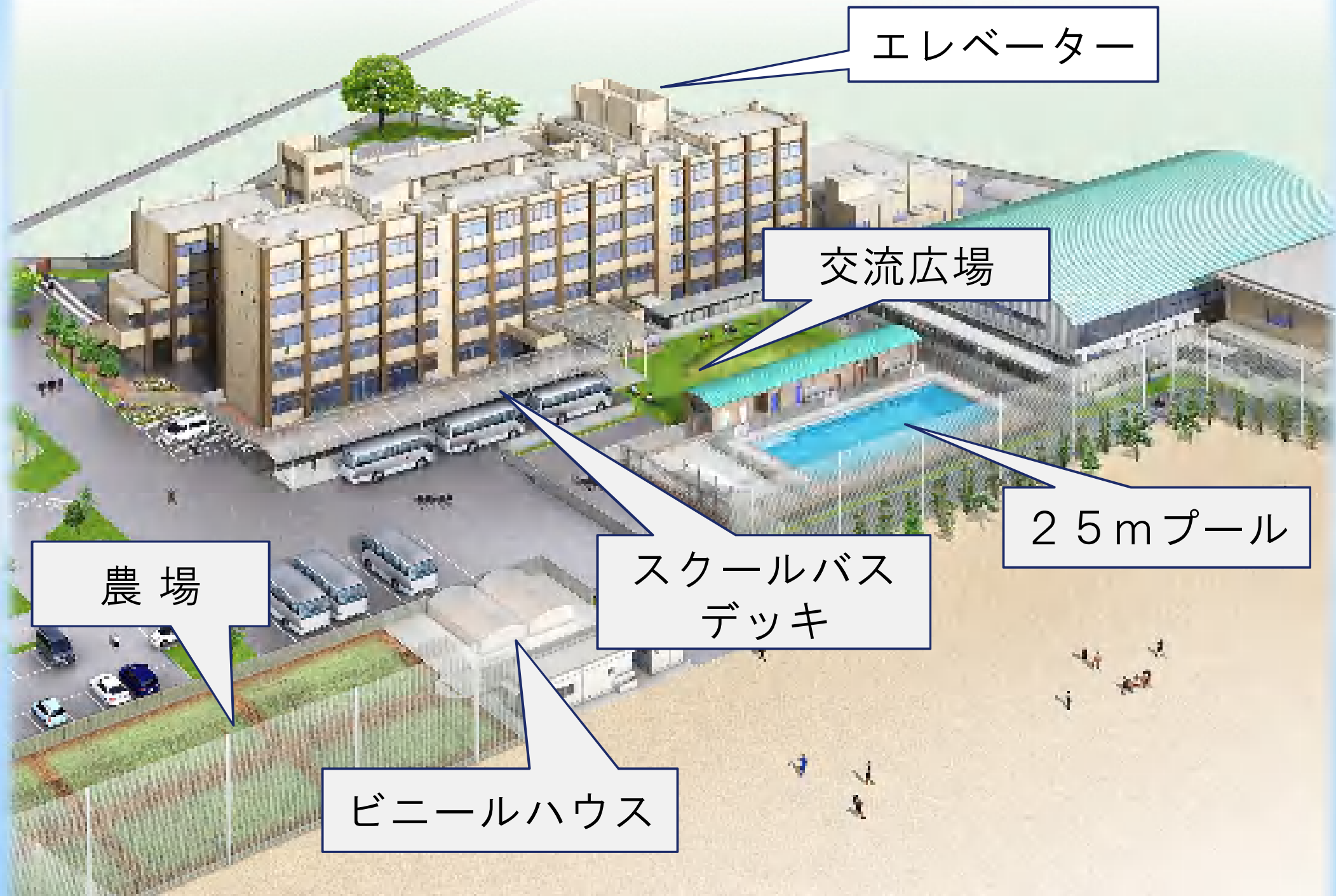
交流広場

25mプール

スクールバス
デッキ

農場

ビニールハウス



準備室は狭山経済高校にあります



高等学園(職業学科)・分校(普通科)の違い

高等学園（2校）

専門学科

生産技術、家政技術
工業技術、環境・サービス
農業技術、生活技術

自分の適性を認識し、
学習したい内容について
希望を持って、入学する。

専門的な学習を行い、
職業技術を高める。

分校（3校）

普通科

職業教育を中心としなが
ら、基礎学力定着のため
の教科別の指導も重視。

様々な体験をしながら、
自分の適性を見つけてい
く。

開校当初の学科について

※資料1・2参照

普通科	職業学科	
1・2・3年生	1年生 (定員60名)	
【生活コース】	【生産技術科】 (30名)	・食品衛生コース ・農園芸コース ・服飾デザインコース
【基礎コース】		・流通コース ・接客コース ・メンテナンスコース
【実践コース】	【流通サービス科】 (30名)	

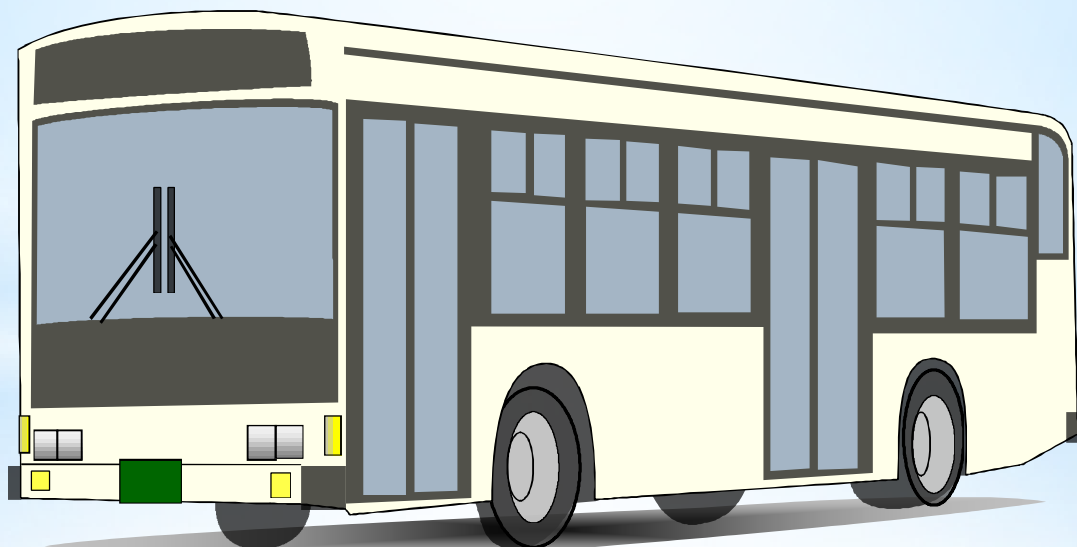
通学区域について(普通科)



※ 職業学科  埼玉県内に居住している方!

(2) スクールバスについて

【対象】 普通科の生徒



- ・ 現在、各特別支援学校からの転学予定者を基にルートを調査、検討中です。

(3) 教育内容(案)について

① 学校教育目標

**「私たちは
もっと輝く。
力強く社会へ。」**



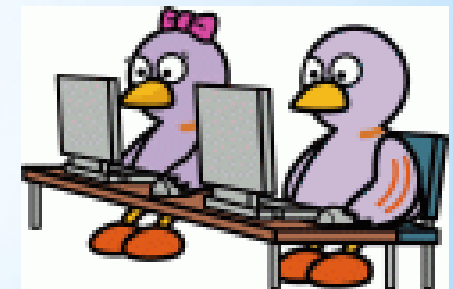
・ 自らの力と特性を自覚し、仲間同士で高め合い、地域の中で自分らしく自立と社会参加を実現できる人を育成する。

② 目指す学校像

○生徒一人一人の特性を十分に踏まえた、丁寧な指導を実践する学校

○何事にもチームで取り組み、チーム力で成果を倍増させる学校

○地域における共生社会づくりの推進拠点となる学校



③ 目指す生徒像

- 自分の力や特性を自覚し、それを踏まえて、さらなる学びに挑戦する生徒
- 自治意識を持ち、自分で考え、自分で発信できる生徒
- 学び続け、働き続ける意欲と力を持った生徒
- 仲間と協力して学び合うことができる生徒



④ 教育課程 (概要)

※資料3・4参照



【学校生活】

(普通科)

(職業学科)

- ・スクールバス
- ・登校時間
- ・給食
- ・下校時間
- ・部活動

利用可

9:05

あり

15:25

実施方法
を検討

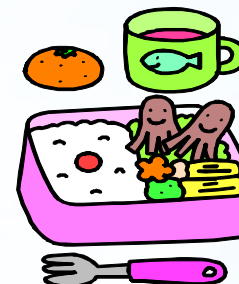
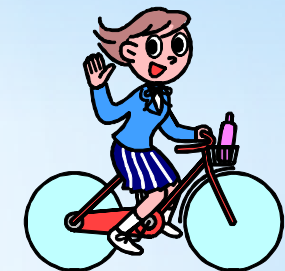
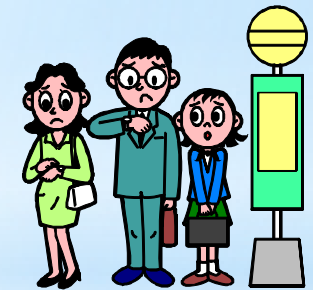
自力通学

8:40

弁当

15:45

全員加入



⑤ 学校行事



全校行事	普通科	職業学科
<p>入学式（4月）</p> <p>開校記念式典（6月）</p> <p>卒業証書授与式（3月）</p> <p>【実施方法を検討】</p> <p>体育会（9月）</p> <p>文化祭（11月）</p> <p>球技大会（12月）</p> <p>マラソン大会（12月）</p> <p>＜特体連大会＞</p> <p>陸上（5月）</p> <p>サッカー（11月）</p> <p>バスケットボール（2月）</p>	<p>社会体験学習（1年）</p> <p>校外宿泊学習（2年）</p> <p>修学旅行（3年）</p> <p>進路見学（1年）</p> <p>産業現場等における実習（1・2・3年）</p>	<p>社会体験学習（1・2・3年）</p> <p>校外宿泊学習（1年）</p> <p>修学旅行（2年）</p> <p>進路見学（1年）</p> <p>製品販売会（1・2・3年）</p> <p>産業現場等における実習（1・2・3年）</p>

(4) 制服・体育着等について

★場に応じた服装に着替える習慣を身につけることは、社会自立に向けた大切な取組の一つです。

★そのため、新校では、制服・体育着・作業服等について、次のように検討を進めています。

① 制服

	学 年	考 え 方
普通科	1 年 生	全 員 購 入
	2・3 年 生	・ 希望により購入（現在使用中の制服の着用可）
職業学科	1 年 生	全 員 購 入

※入学式には、着用できるように制服デザインおよび業者の選定等を検討しております。



② 体育着・体育館シューズ等

	学 年	考 え 方
普通科	1 年 生	全 員 購 入
	2・3 年 生	・ 希望により購入（現在使用中の体育着の着用可）
職業学科	1 年 生	全 員 購 入

※授業開始時には、着用できるようにデザインおよび業者の選定等を検討しております。

③ 作業服

	学 年	考 え 方
普通科	1 年 生	全 員 購 入
	2・3 年 生	・ 希望により購入（現在使用中の作業服等の着用可）
職業学科	1 年 生	全 員 購 入

※授業開始時には、着用できるようデザインおよび業者の選定等を検討しております。



(5) 入学選考について

【職業学科】

- ① 願書受付 平成28年1月 8日(金)・12日(火)
- ② 志願先変更 平成28年1月13日(水)・14日(木)
- ③ 入学選考日 平成28年1月20日(水)・21日(木)
- ④ 入学許可候補者発表日 平成28年1月28日(木)

(5) 入学選考について

【普通科】

①願書受付 平成28年2月1日(月)・2日(火)

②入学選考日 平成28年2月9日(火)

※追加選考日 平成28年2月10日(水)

③入学許可候補者発表日
平成28年2月18日(木)

学校説明会(予定一覧表)

※資料5参照

説明会等	期 日 ・ 会 場	時 間	対 象
第1回 学校説明会	平成27年6月15日(月) 狭山経済高校セミナーハウス	10:00 ~ 11:30	普通科転入学対象生徒の保護者 (定員200名)
	平成27年6月19日(金) 狭山経済高校セミナーハウス	10:00 ~ 11:30	職業学科入学希望生徒の保護者 (定員200名)
第2回 学校説明会	平成27年7月8日(水) 入間市産業文化センターホール	10:00 ~ 11:30	新校に興味関心のある方 (定員400名)
第3回 学校説明会	平成27年7月27日(月) 狭山経済高校4F視聴覚室	13:30 ~ 15:00	教育関係者 (定員140名)
	平成27年7月29日(水) 入間市博物館ALIT(講座室)	13:30 ~ 15:00	教育関係者 (定員142名)
第4回 学校説明会	平成27年9月17日(木) 入間市産業文化センター (第2集会室A・B)	10:00 ~ 11:30	普通科転入学対象生徒・保護者 (定員200名)
		13:30 ~ 15:00	職業学科入学希望生徒・保護者 (定員200名)
入学選考 説明会	平成27年10月9日(金) 入間市産業文化センター(第2集会室A・B)	10:00 ~ 11:30	職業学科受検希望者及び保護者 (定員200名)
	平成27年11月12日(木) 入間市産業文化センター(第2集会室A・B)	10:00 ~ 11:30	普通科受検希望者及び保護者 (定員200名)
入学選考 説明会	平成27年11月12日(木) 入間市産業文化センター(第2集会室A・B)	15:30 ~ 17:00	教育関係者 (定員200名)

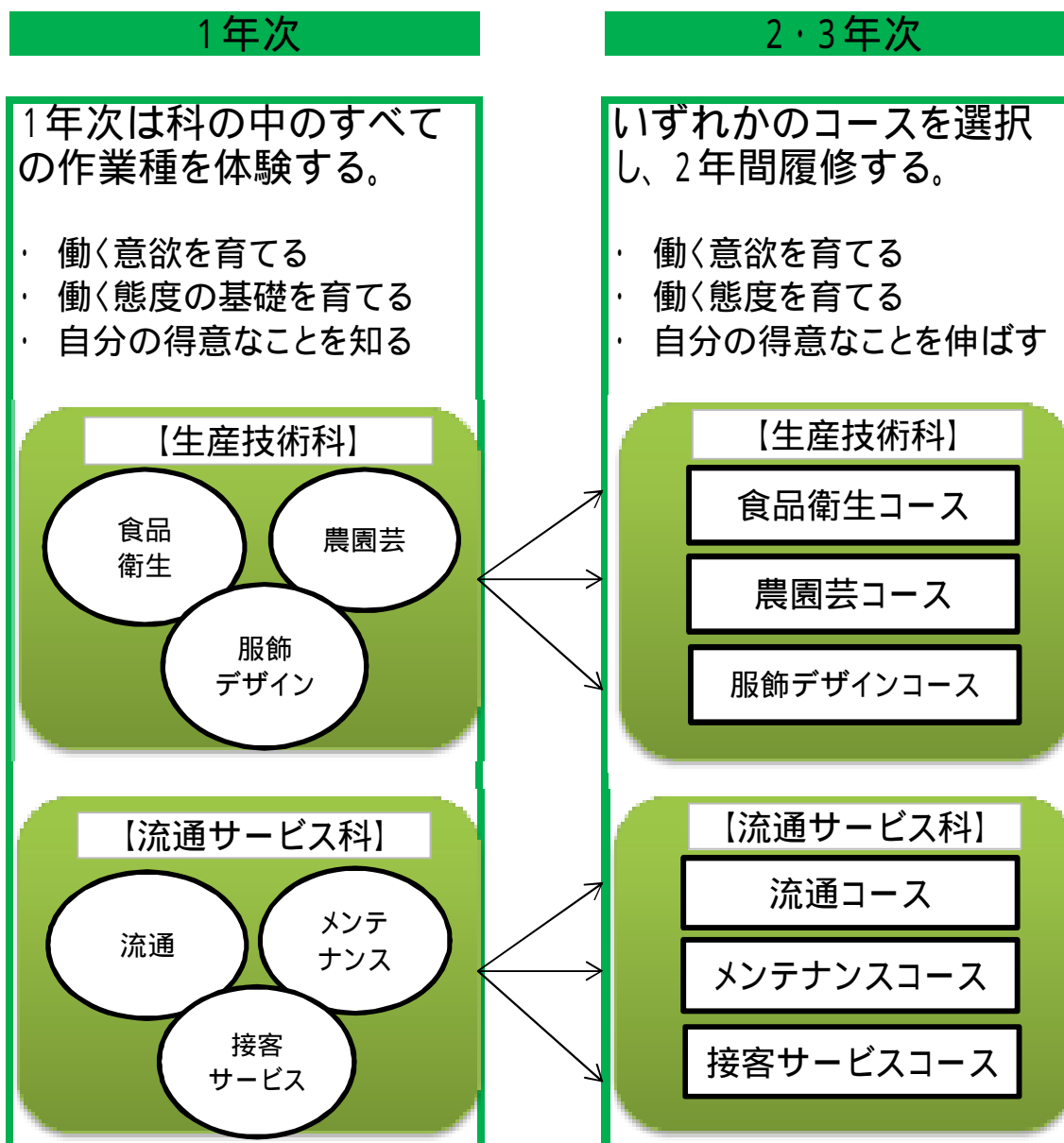
「開設準備室ホームページ」を開設しました

<http://www.pref.spec.ed.jp/h28seinan-sh/>
学校説明会の予定など、最新情報を掲載して
いきます。

県教育局特別支援教育課のホームページから
もアクセスできます。

[http://www.pref.saitama.lg.jp/f2212/seinan
bu.html](http://www.pref.saitama.lg.jp/f2212/seinanbu.html)

職業学科イメージ



作業内容について

食品衛生・・・パン・菓子の製造、衛生管理等

農園芸・・・野菜、花の栽培等

服飾デザイン・・・縫製、染色、織物等


流通・・・各種事務作業、商品管理等

メンテナンス・・・建物内清掃、植栽管理等

接客サービス・・・接客の基礎等

県西南部地域特別支援学校（仮称）普通科イメージ

- ・生徒一人一人の特性などを十分に踏まえたきめ細かい指導を行うため、複数の教育課程を設ける。
- ・キャリア教育の視点を重視し、生徒一人一人の自立と社会参加を促進できる指導内容とする。

生活コース	基礎コース	実践コース	
将来の社会的自立に向けて、必要な生活技術を身につける。	将来の社会的・職業的自立に向けた基礎的な技術や働く上で必要な意欲・態度を身につける。	企業等への就労を視野に、必要な意欲・態度・技術や職業を選択する力を身につける。	

各学習について

日常生活の指導

- ・朝の会、帰りの会、トイレ、着替え、朝の運動、給食・係活動・清掃（基礎・実践コース）

生活単元学習

- ・季節や行事の行事を考えた単元、学校や地域の行事を中心にした単元など

作業学習

- ・木工、陶芸、紙工芸、革工芸、織物、農園芸、リサイクル
- ・デュアルシステム（就業体験学習）導入の検討

教科別の指導

- ・国語、数学、保健体育、音楽、美術、職業、家庭、英語、情報

道徳

- ・道徳の時間

- ・教育活動全般（具体的な場面や機会に即して繰り返し指導）

特別活動

- ・LHR、生徒会・委員会活動、クラブ活動など

自立活動

- ・体幹トレーニング・身体表現や演劇の要素を取り入れたソーシャルスキルトレーニングなど

- ・給食・係活動・清掃（生活コース）

総合的な学習の時間

- ・学校行事と関係させた学習、近隣高校との交流及び共同学習

- ・地域の特色を生かした学習（製茶業・織物等）、入間市博物館アリットとの連携

作業班・作業内容について

- ・木工...CDラック、本棚づくりなど
- ・陶芸...皿、マグカップ、湯呑づくりなど
- ・紙工芸...紙漉き、はがき、コースターづくりなど
- ・革工芸...カードケース、印鑑ケースづくりなど
- ・織物...手さげ袋、マフラーづくりなど
- ・農園芸...野菜の栽培、収穫、鉢花の栽培、農場管理など
- ・リサイクル...エコポットづくり、ペットボトルの回収・再生、事業所等の下請け作業など

日課表の例(職業学科)

時間		月	火	水	木	金
8:40	登校					
8:45 8:55	SHR	SHR				
8:55 9:45	1	専門	専門	美術	専門	数学
9:55 10:45	2	専門	専門	外国語	専門	国語
10:55 11:45	3	専門	専門	音楽	専門	家庭 / 自立活動
11:55 12:45	4	国語	専門	職業	専門	家庭 / 自立活動
12:45 13:30	昼食	お弁当持参				
13:30 14:20	5	情報	専門	数学	専門	保健体育
14:30 15:20	6	保健体育	専門	総合 / 道徳	専門	LHR
15:25 15:35	清掃	清掃				
15:35 15:45	SHR	SHR				
15:45 16:45	部活動	部活動			下校	部活動
16:50	下校					

日課表の例（普通科）

生活コース

時間		月	火	水	木	金
9:05		登校				
9:10 9:30	1	日常生活の指導(トイレ・着替え・朝の会)				
9:35 9:50	2	日常生活の指導(朝の運動)				
9:55 10:45	3	国語	数学	作業学習	生活単元学習	作業学習
10:55 11:45	4	情報	保健体育	作業学習	生活単元学習	作業学習
11:55 12:45		自立活動(給食)				
12:50 13:20	5	職業	美術 / 家庭	自立活動	自立活動	総合的な学習の時間 / 特活
13:30 14:20	6	音楽	美術 / 家庭	音楽	英語	総合的な学習の時間 / 特活
14:30 15:20	7	自立活動 (係活動・清掃)		日常生活の指導 (トイレ・着替えなど)	自立活動 (係活動・清掃)	日常生活の指導 (トイレ・着替えなど)
		日常生活の指導(トイレ・着替え・帰りの会)		15:05下校	日常生活の指導 (トイレ・着替えなど)	日常生活の指導 (トイレ・着替えなど)
15:25		下校				

基礎コース

時間		月	火	水	木	金
		登校				
9:10 9:50	1	日常生活の指導(トイレ・着替え・朝の会)				
		保健体育				
9:55 10:45	2	国語	数学	作業学習	作業学習	作業学習
10:55 11:45	3	情報	保健体育	作業学習	作業学習	作業学習
11:55 12:45		日常生活の指導 (給食・係活動・清掃)				
12:50 13:20	4	職業	美術 / 家庭	道徳	自立活動	総合的な学習の時間 / 特活
13:30 14:20	5	音楽	美術 / 家庭	音楽	英語	総合的な学習の時間 / 特活
14:30 15:20	6	自立活動		日常生活の指導 (トイレ・着替えなど)	自立活動	日常生活の指導 (トイレ・着替えなど)
		日常生活の指導(トイレ・着替え・帰りの会)		15:05下校	日常生活の指導 (トイレ・着替えなど)	日常生活の指導 (トイレ・着替えなど)
15:25		下校				

実践コース

時間		月	火	水	木	金
		登校				
9:10 9:50	1	日常生活の指導(トイレ・着替え・朝の会)				
		保健体育				
9:55 10:45	2	国語	数学	作業学習	作業学習	作業学習
10:55 11:45	3	情報	保健体育	作業学習	作業学習	作業学習
11:55 12:45		日常生活の指導 (給食・係活動・清掃)				
12:50 13:20	4	職業	美術 / 家庭	道徳	自立活動	総合的な学習の時間 / 特活
13:30 14:20	5	音楽	美術 / 家庭	音楽	英語	総合的な学習の時間 / 特活
14:30 15:20	6	自立活動		日常生活の指導 (トイレ・着替えなど)	自立活動	日常生活の指導 (トイレ・着替えなど)
		日常生活の指導(トイレ・着替え・帰りの会)		15:05下校	日常生活の指導 (トイレ・着替えなど)	日常生活の指導 (トイレ・着替えなど)
15:25		下校				

今後の予定

7月29日(水)以外は、駐車場はありません。

説明会等	期 日 ・ 会 場	時 間	対 象
第1回 学校説明会	平成27年6月15日(月) 狭山経済高校セミナーハウス	10:00 ~ 11:30	普通科転入学対象生徒の保護者 (定員 200名)
	平成27年6月19日(金) 狭山経済高校セミナーハウス	10:00 ~ 11:30	職業学科入学希望生徒の保護者 (定員 200名)
第2回 学校説明会	平成27年7月8日(水) 入間市産業文化センターホール	10:00 ~ 11:30	新校に興味関心のある方 (定員 400名)
第3回 学校説明会	平成27年7月27日(月) 狭山経済高校4F視聴覚室	13:30 ~ 15:00	教育関係者 (定員 140名)
	平成27年7月29日(水) 入間市博物館ALIT(講座室)	13:30 ~ 15:00	教育関係者 (定員 142名)
第4回 学校説明会	平成27年9月17日(木) 入間市産業文化センター (第2集会室A・B)	10:00 ~ 11:30	普通科転入学対象生徒・保護者 (定員 200名)
		13:30 ~ 15:00	職業学科入学希望生徒・保護者 (定員 200名)
入学選考 説明会	平成27年10月 9日(金) 入間市産業文化センター(第2集会室A・B)	10:00 ~ 11:30	職業学科受検希望者及び保護者 (定員 200名)
	平成27年11月12日(木) 入間市産業文化センター(第2集会室A・B)	10:00 ~ 11:30	普通科受検希望者及び保護者 (定員 200名)
入学選考 説明会	平成27年11月12日(木) 入間市産業文化センター(第2集会室A・B)	15:30 ~ 17:00	教育関係者 (定員 200名)

時期が近づきましたら、在籍校を通じて通知をお配りします。詳細はそちらをご覧くださいの上、お申し込みください。

平成28年度 入学選考日

[職業学科] 平成28年 1月20日(水)・21日(木)

[普通科] 平成28年 2月 9日(火)



入学選考実施要項が8月末に県のホームページに掲載されます。
受検に関する詳細は、入学選考説明会(10月、11月)以降にお知らせいたします。